

KADECO®



PLISSEES



■ 32075 ■ 22274

KADECO-Plissees

Vielfalt trifft Design

Die aktuelle KADECO-Kollektion besticht und begeistert mit einem feinen Sinn für Lebensgefühle und Stimmungen. Eine einzigartige Stoffauswahl von elegant-dezenten Dessins bis hin zu trendigen harmonischen Farbwelten – Plissees bieten Ihnen für die unterschiedlichsten Bedürfnisse eine Lösung nach Maß.

Entdecken Sie eine unendliche Farbvielfalt und eigens entworfene exklusive Dessins und Gewebe, die sich perfekt in Ihren persönlichen Einrichtungsstil einfügen.

Dem entspannten Wohneinrichtungs-Trend folgend hat unser Designteam Farbkombinationen entwickelt, die in jedem Raum für Gemütlichkeit und Leichtigkeit sorgen. Mit Freude präsentieren wir Ihnen die Vielfalt der Kollektion.

Ob als Sonnenschutz, Sichtschutz oder farbiges Gestaltungselement für Ihr Raumambiente oder um Sie vor Wärme zu schützen, die Einsatzmöglichkeiten unserer Plissees sind vielfältig.

In handwerklicher Sorgfalt und kreativer Vielfalt überzeugen wir mit unserer einzigartigen Ästhetik und maßgefertigtem Plissee „Made in Germany“.



Farbtrends

Farben in zarten Nuancen kennzeichnen die Plissee-Stoffe

Die Farben wirken im Wohnbereich entspannend und bieten eine Ruhezone im hektischen Alltag. Zurückhaltende Töne unterstreichen dies nicht nur, sondern haben zusätzlich den Effekt, Räume optisch zu vergrößern.

In unserer neuen Kollektion haben wir besondere Farbthemen zusammengestellt, die auf aktuelle Farben im Trend konzentriert sind und die Wertigkeit höchster Qualität aufweisen.

Von der Natur inspiriert

Unsere klassisch-edle Farbkombination haben wir in einer eleganten Zusammenstellung modern interpretiert: Die rauchblauen und graubraunen Töne in der neuen Kollektion bringen Ruhe und Entspannung. Die neuen Dessins und spannenden Strukturen sind von der Natur inspiriert und erinnern an sanft fließende Bäche, raue Felsen und knorrige Hölzer. Durch ihren matten und gedeckten Charakter wirken die aktuellen Blautöne sehr wohnlich und elegant und passen perfekt zu natürlichen Holztönen des jetzigen Naturholz Trends.



Nobler Look: Messing trifft Schwarz

Besonders kostbar und im luxuriösen Look wirken unsere Plissees in warmen Messingtönen kombiniert mit tiefem Schwarz. Dieser noble Kontrast setzt schimmernde Akzente in jeder Einrichtung. Das Dessin in der Farbkombination Messing-Schwarz ist eine Hommage an den Art Decó Stil der 1920er bis 40er Jahre. Das Schwarz passt hervorragend zu satten Farben und Naturtönen und fügt sich sehr gut in einen Wohnstil mit hellem Holz, blassem Beton und Glas-elementen ein.



Pastellige Töne für entspannte Leichtigkeit

Die rauchigen Pastelltöne verleihen jedem Raum eine wohlthuende Note. So bringen z. B. zarte Farbverläufe von einem frischen gedeckten Mint oder einem leichten Altrosé in ein gedämpftes Weiß sehr dezente und gemütliche Farbtupfer in die moderne Einrichtung. In der stimmigen Kombination mit warmen und zarten Grautönen entfalten diese einen ganz besonders sinnlichen Charakter und werden als Einrichtungsfarben immer wichtiger. Die zurückhaltenden Farben harmonisieren unaufdringlich mit einem natürlichen Stil, geben einen entspannten Look und setzen alte Lieblings-Wohngegenstände perfekt in Szene.



Stoffqualitäten

Plissees begeistern durch ihre Vielfalt an Farben und Formen immer wieder aufs Neue. Unabhängig davon, ob die Sonne Sie blendet, Sie Ihre Räume vor Wärme schützen oder Ihr Umfeld ansprechend einrichten möchten – KADECO-Plissees bieten Ihnen eine unendliche Vielfalt an Möglichkeiten, Farben, Formen und Materialien zu kombinieren.

Gewebe und ihre Eigenschaften

Mit einem der traditionsreichsten Herstellungsverfahren für Stoffe werden einzigartige Textilien hergestellt, die durch die Kombination von modernen Farben und grafischen Mustern besonders ansprechend wirken. Durch die moderne Interpretation dieser traditionellen Art erhält die Webtechnik wieder einen neuen Aufschwung in der Gestaltung von Innenräumen. Ob Scherlis, Jacquards oder besondere Scheindreher, diese Bindungsarten kennzeichnen die Einzigartigkeit unserer Plissee-Kollektion mit interessanten und ausgeprägten Strukturen.



Unsere Themenkarten zu den einzelnen Qualitäten ermöglichen eine schnelle Übersicht und gezieltes Beraten in einzelnen Projekten und Einsatzbereichen. Dazu wurden die relevanten Qualitäten für die Planung im Objekt und nach Farben für die gestalterische Konzeption sortiert.

LightControl



Die **LightControl-Stoffe** bestechen mit über 50 Varianten, die ausnahmslos für die Eigenschaft „schwer entflammbar“ stehen. Damit eignen sie sich hervorragend für den Objektbereich.

LivingColours



Eine große Farbauswahl von einem zarten Weiß über knalliges Rot hin zu dunklen Farben bieten die **LivingColours-Stoffe** und beinhalten ebenfalls abdunkelnde Stoffe.



PureLine



Mit ausgeprägten textilen Strukturen und Optiken schaffen wir mit **PureLine-Stoffen** ein edles Interieur in zurückhaltenden Weiß-Beige-Graunuvancen.

YoungTrends



Besonders für trendorientierte Kunden sowie Jugend- und Kinderzimmer bestehen die **YoungTrends-Stoffe** mit jungen und trendigen exklusiven Dessins, die einen charmanten Hauch von Frische versprühen.

Modellübersicht

Die technischen Systeme

Das KADECO-Plisseeprogramm umfasst fünf Grundsysteme, die für nahezu alle Anwendungsfälle eine passgenaue Lösung bieten.



Verspannte Anlagen

ClassicLine VS1, VS2, VS3, VS3D
SlimLine VS1, VS2,



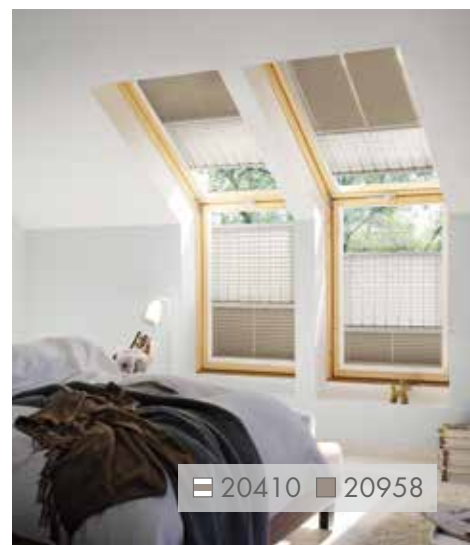
Freihängende Anlagen

Schnurzug-Plissees F1, Kettenzug-Plissees FK,
Motorisierte Plissees FE



Sonderformen

Verspannte Anlagen VS4-10
Freihängende Anlagen F Slope 1-4



Dachfenster

Dachfenster-Plissees DF10, DF20, DF30,
DFE10, DFE20, DFE30,
BDF10, BDF20, BDFE10, BDFE20



Plafond-Anlagen

Plafond-Anlagen PL11-42, PLK, PLE



Montagemöglichkeiten von verspannten Anlagen, verschraubt

KADECO-Plissees zeichnen sich durch eine besonders flexible Montage aus. Ob im Glasfalz, auf den Rahmen geschraubt oder an den Rahmen geklemmt – die durchdachten Befestigungssysteme ermöglichen für jede Situation eine passende Montagemöglichkeit.

Montage im Glasfalz



ClassicLine VS2
mit Spannschuh



SlimLine VS2
mit Spannschuh



ClassicLine VS1
mit Clip



SlimLine VS1
mit Clip



ClassicLine VS2
mit Falzplatten



SlimLine VS2
mit Falzplatten

Einfaches Handling, hoher Bedienkomfort und ausgezeichnete Funktionalität, dafür stehen KADECO-Plissees. Die breite Palette an Sonderformen und Bedienvarianten sorgt nicht nur bei rechtwinkligen Fenstersituationen für den perfekten Sicht- und Sonnenschutz. Ob im Wintergarten-, Giebel-, Dachfenster- oder Plafondbereich: vielfältige Bedienungen sowie Antriebsvarianten bieten ideale Lösungen auch in schwer zugänglichen Bereichen.

Technik und Ausführungen

Hochwertige Aluminium- und Kunststoffkomponenten garantieren eine lange Lebensdauer unserer Plissees. Die Aluminiumprofile sind eloxiert (E6/EV1) oder pulverbeschichtet in unterschiedlichen Farben erhältlich. Alle Systemschnüre werden aus reißfesten Garnen gefertigt und farblich den Stoffen angepasst. Die Stoffe erhalten vor ihrer Plis-sierung eine spezielle Appretur, um sie vor groben Verunreinigungen zu schützen. Zusätzlich versiegelt der Ultraschall- bzw. Thermoschnitt die Stoffe seitlich.

Montage auf dem Rahmen oder an der Wand



ClassicLine VS2
mit Wandträger



SlimLine VS2
mit Wandträger



ClassicLine VS1
mit Wandträger



SlimLine VS1
mit Wandträger

Montagemöglichkeiten von verspannten Anlagen, ohne Schrauben

Montage im Glasfalz, geklebt



ClassicLine VS2
mit Klebeleiste



SlimLine VS2
mit Klebeleiste

Montage auf dem Fensterflügel, Anlage läuft im Glasfalz



ClassicLine VS2
mit Bügelträger



SlimLine VS2
mit Fensterflügelträger

Montage auf dem Fensterflügel mit Klemmträgern, Anlage läuft vor dem Glasfalz



ClassicLine VS2
mit Klemmträger



SlimLine VS2
mit Klemmträger



ClassicLine VS1
mit Klemmträger



SlimLine VS1
mit Klemmträger

Montage auf dem Fensterflügel, Anlage läuft vor dem Glasfalz



SlimLine VS2
mit Fensterflügelträger

Einfache Montage ohne Bohren und Schrauben

Die Klebertechnologie findet heute in allen modernen Industriezweigen wie z. B. der Automobil- oder Bekleidungsindustrie zahlreiche Anwendungen. Mit dem Klebekit ermöglicht KADECO nun die einfache Montage von Plissee- und Faltrollossystemen direkt auf dem Fensterglas. Insbesondere dort, wo eine Verschraubung unerwünscht oder nicht möglich ist, kommt das Klebesystem mit den zwei seitlich maßkonfektionierten Aluminiumprofilen zum Einsatz.

Ein Spezialkleber erfüllt die hohen Anforderungen hinsichtlich der UV- sowie Temperaturbeständigkeit und gewährleistet einen dauerhaften Halt der Fensterdekoration. Nachdem die Scheibe gereinigt und das Klebekit montiert ist, können die Plissees oder Faltrollos direkt montiert werden, ohne etwa auf eine Aushärtung des Klebers warten zu müssen. Selbstverständlich kann das Klebekit auch rückstandslos wieder entfernt werden.



Für Verbraucher wie Fachbetriebe hat diese innovative Befestigungslösung wesentliche Vorteile:

- Keine Beschädigung der Fensterelemente
- Sehr einfache und dezente Montage
- Für moderne Verglasungen mit geringer Falztiefe geeignet
- Reduktion des seitlichen Lichteinfalls
- Der Mindestabstand zur Glasscheibe wird eingehalten
- Der Klebestreifen kann rückstandslos wieder entfernt werden



Bedienmöglichkeiten und Farben

Bedienung von verspannten Anlagen

Bei verspannten Anlagen erfolgt die Bedienung des Plissees über einen Standardgriff aus Kunststoff bzw. Metall oder einem Designgriff.

Die puristische Form des Designgriffs und die hochwertige Ausführung in Aluminium bestechen durch eine edle Materialwirkung. Die Oberfläche kann passend zum ClassicLine Profil in pulverbeschichtet weiß, schwarz oder eloxiert ausgewählt werden.



Bediengriff
- Kunststoff (Standard)
- Metall (Optional)



Designgriff
In Metall für die ClassicLine-Modelle VS1, VS2, DF10, DF20

Magnetische Arretierung

Besonders bei großen Fenstern erhöht eine sichere Arretierung der oberen Bedienschiene an der Glasleiste den Bedienkomfort. Der Fokus unserer Neuentwicklung lag auf der optimalen Haltkraft der Bedienschiene bei gleichzeitiger Verschleißfreiheit des Mechanismus. Durch die Verwendung von Magnetkomponenten in einer neuen Kombination aus Spansschuh und Profilkappe hat KADECO eine optimale Lösung entwickelt.



Spansschuh mit magnetischer Verrastung
Erhältlich für die ClassicLine-Modelle VS1, VS2, DF10, DF20

Bedienung freihängender Anlagen

Während verspannte Anlagen über eine Bedienschiene verschoben werden, erfolgt die Bedienung freihängender Anlagen durch Kette oder Schnurzug.



ClassicLine
Bedienung mit Schnurzug



ClassicLine
Bedienung mit Kettenzug

Farbausführungen

Profile

Die Profile der Bedienschiene und die verwendeten Komponenten sind je nach Anlagentyp in verschiedenen Farben lieferbar.

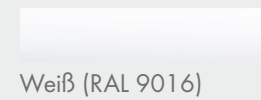
Kunststoffteile

Bediengriffe, Spanschuhe und Abschlusskappen stimmen wir farblich auf die fünf optionalen Profilfarben ab. So fügen sich KADECO-Plissees immer optimal in die Wohnraumgestaltung ein.

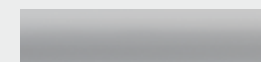
Weitere Informationen entnehmen Sie bitte dem Technik- und Preisteil.



Profile



Weiß (RAL 9016)



Silber Eloxier (E6/EV1)



Messing Eloxier



Anthrazit



Schwarzbraun

Kunststoffteile



Weiß



Grau



Schwarz



Schwarz



Schwarz





21307

Verspannte Anlagen – gerade Formen

Verspannte Plissees lassen sich sehr einfach mit einem formschönen Griff direkt an der Bewegungsschiene verschieben. Sie werden vorwiegend im Fensterfalz bzw. auf dem Fensterflügel montiert. Eine Systemverspannung sorgt für den nötigen Halt und die stufenlose Positionierbarkeit der Anlage.

ClassicLine

ClassicLine-Plissees sind neben den geraden Formen auch in vielen Sonderformen vom Dreieck bis zum Trapez erhältlich. Damit sind sie die erste Wahl bei verschiedenen Fensterformen in einem Raum.

VS1, VS2 ClassicLine

Das Schienenprofil greift über den stabilen zweiteiligen Spannschuh und schließt auf dem Falz ab. Die leichte mechanische Arretierung fixiert die Bewegungsschiene. Metallumlenkungen innerhalb des Profils garantieren eine schonende Schnurführung. Die Paketbildung erfolgt einseitig (VS1) oder variabel (VS2). Durch seine weichen Innenradien ist das Profil besonders einfach zu reinigen. Optional sind diese beiden Typen auch mit dem neuem Designgriff und magnetischer Verrastung erhältlich.

VS3, VS3D ClassicLine – Day and Night

Zwei verschiedene Stoffe sind durch weitere Bewegungsschienen zu einem System verbunden und verspannt. Durch diese Kombination lassen sich z. B. dekorativer Sonnenschutz und Abdunkelung perfekt kombinieren. Die Paketbildung erfolgt alternativ zusammenhängend oben oder getrennt oben und unten.



42077



32847 22518

SlimLine

VS1, VS2 SlimLine

Das flache, geschlossene Schienenprofil überdeckt durch eine Aussparung den Spannschuh, der auf das verschraubte Montageplättchen geschoben wird. Eine leichte Clipfunktion fixiert die Bewegungsschiene. Hochfeste Kunststoffe und neue Federelemente garantieren sehr gute Bedieneigenschaften. Die Paketbildung erfolgt alternativ einseitig (VS1) oder variabel (VS2).

Freihängende Anlagen – gerade Formen

Freihängende Anlagen eignen sich aufgrund ihrer Bedienelemente besonders für hoch positionierte Fenster. Die Länge der Zugschnur kann individuell ausgeführt werden. Bitte beachten Sie hierzu die DIN EN 13120.

F1, FE

Die Positionierung des Behanges ist in jeder beliebigen Höhe möglich. Der Schnurzug der F1-Anlage arretiert durch ein kardanisch gelagertes Schnurschloss. Eine motorisierte Anlage (Typ FE) bietet mit vielen Steuerungsoptionen den höchsten Bedienkomfort.



Motorisierte Anlagen

FE, PLE

Sicherheit und Bedienkomfort auf höchstem Niveau, dafür stehen elektrisch betriebene Plissees von KADECO. Öffnen und schließen Sie die 24 V-Elektroanlagen bequem per Tastendruck. Die Bedienung erfolgt dezentral über einen Funk-Handsender oder über ein zentrales Steuerungssystem, welches mit Tageszeitprogrammen oder Sonnenwächtern ausgestattet werden kann. Sie erhöhen bei Abwesenheit die Sicherheit, verhindern automatisch das Aufheizen der Räume und nutzen zudem aktiv Energieeinsparpotentiale.



Freihängende Anlagen – gerade Formen

Kettenzugtechnik FK

Besonderer Komfort und manuelle Bedienung für spezielle Situationen. Sollte das Plissee nicht leicht zugänglich sein, bietet das Kettenzugmodell FK für freihängende Anlagen die perfekte Lösung. Hier tritt die Kette wahlweise links oder rechts vor dem Stoff aus und das Plissee schließt bündig mit dem Fenster ab.

KADECO garantiert dabei eine leichtgängige und stufenlose Einstellung des Plissees bis zu einer Anlagenhöhe von 260 cm. Dabei hat die Kugelschleife einen Durchmesser von 4,5 mm, lässt sich sehr gut greifen und läuft endlos durch das System. Die Kette ist in den Farben Weiß, Silber, Schwarz und Anthrazit erhältlich und wird optional mit einer Pendelsicherung ausgeliefert.

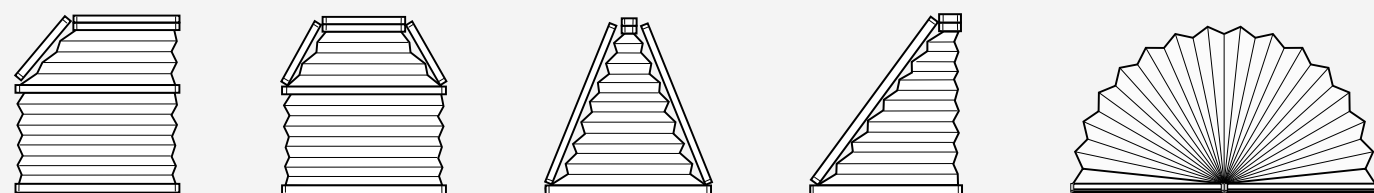


Sonderformen – Verspannte Anlagen

Verspannte Sonderformen bieten vom Trapez bis zum Sechseck Lösungsmöglichkeiten für nahezu alle Fenstervarianten. Speziell in die Schienenprofile eingearbeitete Stoffkeder unterstreichen die hochwertige Optik des Plissees.

VS4-10

Systemverspannung und Profilführung sind speziell an die jeweilige Größe und Form des Fensters angepasst. Feststehende Spannschnüre stützen das Gewebe in Schrägen. Der Stoff kann am längsten Schenkel des Systems zu einem Paket zusammengeschoben werden. Die Anlagen lassen sich mit einem formschönen Bediengriff verschieben.



Beispiele für Sonderformen

Sonderformen – Freihängende Anlagen



Schräg- bzw. Slopeanlagen werden häufig im Dachgiebelbereich eingesetzt. Durch ein spezielles Fertigungsverfahren lassen sich die Behänge komplett in die Schräge des Fensters ziehen.

F Slope 1-4

Durch ein kardanisch gelagertes Schnurschloss lassen sich freihängende Slopeanlagen aus jedem Winkel bedienen. Je nach Anlagentyp können Dachneigungen mit einem Winkel von 5-60° ausgestattet werden.

Dachfenster-Plissees

**DF10, DF20, DF30, DFE10, DFE20, DFE30,
BDF10, BDF20, BDFE10, BDFE20**

KADECO-Dachfenster-Plissees sind universell in nahezu allen gängigen Dachfenstertypen einsetzbar. Die Modelle DF10-30 und DFE10-30 sind optisch passend zur ClassicLine gestaltet, die Typen BDF10/BDF20 und BDFE10/BDFE20 zur SlimLine. Die Plissees sind entweder über Spanndrähte im Fenster verspannt oder über seitliche Führungsschienen in der Version Elegance geführt.

Elegance lässt sich mit Seitenschienen einfach flächenbündig montieren und bildet einen optimalen Abschluss am Fenster. Alle Anlagentypen sind mit einem Bedienstab zu bedienen. Die Modelle DF10 und DF20 sind optional mit dem Designgriff und magnetischer Verrastung der Bedienschienen erhältlich.




Plafond-Anlagen

PL11-42, PLE, PLK

Im Wintergarten oder unter Glasdächern herrschen besondere thermische Bedingungen. Plafond-Anlagen optimieren das Raumklima und lassen sich wahlweise über Bedienstab, Kurbel (+ Elektrokurbel) oder per Elektromotor bedienen. Kohlefaserbeschichtete Spanndrähte sorgen bei jeder Temperatur für den richtigen Halt der Anlage, sodass Glaselemente bis zu vier Meter Länge ausgestattet werden können.



Stoffeigenschaften

Materialabkürzungen			
CV/VI	Viskose	PA	Polyamid
PES	Polyester	LI	Leinen
CO	Baumwolle	Trevira CS	Trevira CS 



■ 32068 ■ 42269 ■ 30758

Symbole und Ausrüstung

Entscheidend für das Raumklima und die optische Wirkung eines Plissees ist das Verhalten des Stoffes bei einfallendem Sonnenlicht. Hierzu sind die lichttechnischen Werte zu berücksichtigen, welche in der Produktübersicht den Stoffen in Prozentwerten zugeordnet sind.

In der Strahlungsphysik wird zwischen Licht und Energie unterschieden. Entsprechend werden auch die physikalischen Werte unterschiedlich definiert.

Lichttechnische Werte

Mit dem Begriff „Licht“ wird in der Physik der sichtbare Bereich des Strahlungsspektrums von 380–780 nm definiert. Die untenstehenden Werte Reflexion, Transmission und Absorption ergeben in der Summe immer 100 %.



Reflexionsgrad (visuell)

Der Licht-Reflexionsgrad gemäß DIN EN 14501 gibt an, welcher Anteil des sichtbaren Sonnenlichtes vom Stoff reflektiert wird.



Transmissionsgrad (visuell)

Der Licht-Transmissionsgrad gemäß DIN EN 14501 gibt an, welcher Anteil des sichtbaren Sonnenlichtes den Stoff durchdringen kann.



Absorptionsgrad (visuell)

Der Licht-Absorptionsgrad gemäß DIN EN 14501 gibt an, welcher Anteil des sichtbaren Sonnenlichtes vom Stoff aufgenommen wird.

Solartechnische Werte

Um den Gesamtenergiedurchlasswert berechnen zu können, muss neben dem sichtbaren Anteil auch der unsichtbare Anteil der Sonnenstrahlung betrachtet werden. Hier ergeben sich abweichende Werte.



Reflexionsgrad (solar)

Der Solar-Reflexionsgrad gemäß DIN EN 14501 gibt an, welcher Anteil des auftreffenden Sonnenlichtes (gesamtes Spektrum) vom Stoff reflektiert wird.



Transmissionsgrad (solar)

Der Solar-Transmissionsgrad gemäß DIN EN 14501 gibt an, welcher Anteil des auftreffenden Sonnenlichtes (gesamtes Spektrum) den Stoff durchdringen kann.



Absorptionsgrad (solar)

Der Solar-Absorptionsgrad gemäß DIN EN 14501 gibt an, welcher Anteil des auftreffenden Sonnenlichtes (gesamtes Spektrum) vom Stoff aufgenommen wird.

Energetechnische Werte

Der Effekt der Sonnenschutzeinrichtung auf das System aus Verglasung und innenliegendem Sonnenschutz wird über die beiden zentralen technischen Werte Gesamtenergiedurchlassgrad (g_{total}) und den Abminderungsfaktor (F_c -Wert) definiert.



Gesamtenergiedurchlassgrad

Der Gesamtenergiedurchlassgrad (g_{total}) gemäß DIN EN 13363-1 (vereinfachtes Verfahren) gibt an, wie viel Sonnenenergie durch das Gesamtsystem Verglasung und Sonnenschutz in den Raum eindringen kann. Sofern es das Ziel ist im Sommer Kühlenergie einzusparen, bzw. die Aufheizung zu vermindern, sollte der Gesamtenergiedurchlassgrad minimiert werden. Die Sonnenschutzeinrichtung sollte also die Gesamttransmission reduzieren – der Gesamtenergiedurchlassgrad sollte möglichst klein sein.



Abminderungsfaktor

Der Abminderungsfaktor (F_c -Wert) gemäß DIN EN 14501 gibt an, wie stark eine Sonnenschutzeinrichtung den Energieeintrag durch das Fenster verringert. Er kann einen Wert zwischen 0 und 1 annehmen und steht in Abhängigkeit zum verwendeten Glas. Der F_c -Wert sollte möglichst klein sein, da in diesem Fall die Wirkung des Sonnenschutzes besonders groß ist.

Stoffeigenschaften



Perlglanz-Beschichtung

Perlglanzbeschichtete Plisseestoffe von KADECO vereinen gleich mehrere Vorzüge in sich: Die Beschichtung sorgt für eine besonders hohe Reflexion der Licht- und Wärmestrahlung. Wir empfehlen diese Stoffe besonders für große Glasflächen und Büros oder Wintergärten.



Alu bedampft

Alubedampfte Stoffe weisen nicht nur ausgesprochen gute Reflexionseigenschaften auf, sie sind auch in verschiedenen Transparenzstufen erhältlich. Neben dem Blend- und Wärmeschutz kann eine Sichtverbindung nach außen erhalten bleiben.



Schmutzabweisend

KADECO-Stoffe mit schmutzabweisender Ausrüstung verleihen dem Gewebe einen unsichtbaren Schutz gegen Verschmutzungen durch viele haushaltsübliche Substanzen. Wir empfehlen diese Stoffe u. a. für den Einsatz im Küchen- und Kantinenbereich.



Schwerentflammbarkeit

Brandverhalten des Materials geprüft nach verschiedenen Normen und eingeteilt nach folgenden Klassen:
B1 = schwer entflammbar nach DIN 4102-1
M1 = nicht entflammbar nach NF P 92-503-507



Lichtechtheit

Die Lichtechtheit von KADECO-Stoffen beschreibt die Beständigkeit der Textilien bei längerer Lichteinstrahlung. Je höher der Wert des Stoffes, desto widerstandsfähiger ist er gegenüber der Einwirkung von Licht.



OEKO-TEX® Standard 100

Dieses Label ist eine Zertifizierung für Stoffe, die aus schadstoffgeprüften Materialien mit Hilfe umweltfreundlicher Prozesse hergestellt werden. Ferner werden sichere und sozial verantwortliche Arbeitsbedingungen garantiert. OEKO-TEX® Standard 100 steht für ein schadstoffarmes Gewebe und schließt gesundheitsbedenkliche Chemikalien aus.



Kindersichere Bedienung nach DIN EN 13120

Die europäische Norm DIN EN 13120 enthält spezielle Anforderungen an die Kindersicherheit von Sonnenschutzprodukten. Hierbei soll für Kleinkinder die Gefahr der Strangulation durch Bedienketten oder Schnurschlaufen minimiert werden. Sofern ein Produkt über die entsprechenden Bedienelemente verfügt, so ist der minimale Bodenabstand (i. d. R. 150 cm) und der Einsatz von speziellen Sicherheitsbauteilen vorgeschrieben.

Als verantwortungsvoller Hersteller achten wir selbstverständlich auf die Einhaltung der normativen Vorgaben und bieten für jedes Modell kindersichere Bedienoptionen an. Bitte achten Sie bei der Auswahl Ihres KADECO-Sonnenschutzprodukts auf die örtlichen Gegebenheiten im Kontext einer kindersicheren und komfortablen Bedienung.

Weitere Informationen erhalten Sie auf www.kadeco.de, bei den nationalen Branchenverbänden (ViS - Verband innenliegender Sonnenschutz) sowie dem nationalen Normungsinstitut.



Bildschirmarbeitsplatzzeignung

Arbeitnehmer ins beste Licht setzen

Tageslicht macht zufrieden, munter und produktiv. Dieser positive Einfluss soll auch am Arbeitsplatz optimal Wirkung zeigen und das natürlich ohne unangenehme Nebeneffekte wie Blendungen, Wärmestrahlung oder Reflexionen auf dem Computerbildschirm. Tatsächlich beeinflusst die Ausgestaltung von modernen Arbeitsplätzen so entscheidend das Wohlbefinden und die Gesundheit von Arbeitnehmern, dass Informationen, Richtlinien und gesetzliche Verordnungen dazu vorliegen, die es zu berücksichtigen gilt.

Von 1996 bis 2016 war die Bildschirmarbeitsverordnung (BildscharbV) das maßgebliche Regelwerk in den Ländern der EU. Mit Novellierung der **Arbeitsstättenverordnung (ArbStättV)** vom 03.12.2016 ist die BildscharbV in die ArbStättV in Deutschland übergegangen, welche gesetzlich bindend ist. Die **ArbStättV** umfasst die ganzheitliche Gestaltung von Arbeitsplätzen und -bedingungen unter Berücksichtigung der Sicherheit und Gesundheit von Arbeitnehmern.

Wie sehen gute Bedingungen an Bildschirmarbeitsplätzen aus?

- Jedes Fenster muss mit einer geeigneten, individuell verstellbaren Sicht- und Blendschutzvorrichtung ausgestattet sein
- Störende Reflexionen und Blendungen auf Bildschirmen müssen so weit wie möglich vermieden werden
- Die Sichtverbindung nach außen kann durch die Verstellbarkeit der Anlagen zumindest für die meiste Zeit gewährleistet werden
- Auf die unterschiedlichen Tageslichtverhältnisse kann flexibel reagiert werden
- Der Arbeitsplatz muss ausreichend beleuchtet sein
- Bildschirme sollten etwa im 90°-Winkel zum Fenster ausgerichtet sein, um Spiegelungen generell zu reduzieren (Fallbeispiele DGUV beachten)

Praktische Hinweise zur Umsetzung der EU-Richtlinie finden Sie unter: Deutsche Gesetzliche Unfallversicherung DGUV-Information 215-444 (Sonnenschutz im Büro).

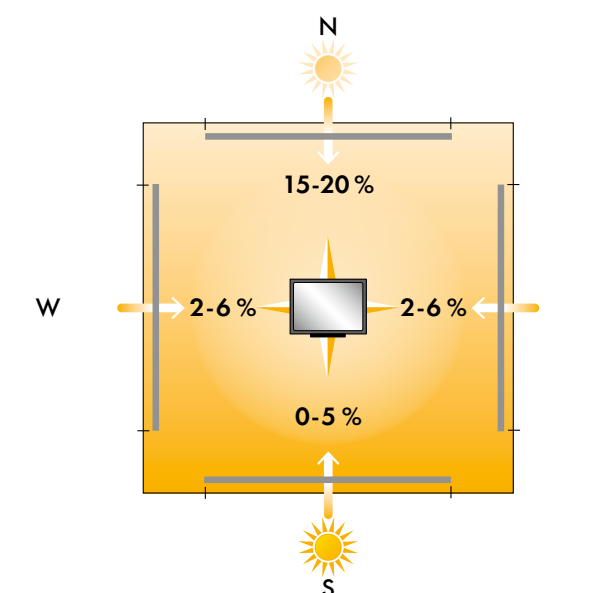
Gesetzliche Vorgaben einfach und attraktiv umsetzen mit KADECO

Damit Arbeitnehmer vom Tageslicht profitieren, aber nicht gestört werden, benötigen Fenster am Arbeitsplatz einen wirksamen und flexiblen Blendschutz. Da Sie mit innenliegenden Sicht- und Sonnenschutzprodukten von KADECO auf die einfallende Lichtmenge individuell reagieren können, eignen sich diese als innenliegender Blendschutz am Arbeitsplatz.

Aktuelle Gesetzliche Verordnungen, Normen & Richtlinien:

- Arbeitsstättenverordnung, ArbStättV, Anhang 6 (Maßnahmen zur Gestaltung von Bildschirmarbeitsplätzen)
- Technische Regeln für Arbeitsstätten, ASR 3.4 (Beleuchtung)
- Deutsche Gesetzliche Unfallversicherung, DGUV-Information 215-444
- Beleuchtung von Arbeitsstätten & Innenräumen, DIN EN 12464-1
- Erg. Anforderungen für Bürotätigkeiten mit Bildschirmgeräten DIN EN ISO 9241-6

Empfohlene Transmissionswerte



Anmerkung

Diese Information erhebt nicht den Anspruch auf Vollständigkeit und schließt andere ebenso sichere technische Lösungen nicht aus. In gewissen ungünstigen Situationen kann ein zusätzlicher außenliegender Blendschutz erforderlich sein.

Bildschirmarbeitsplatzzeignung

Wie folgt gekennzeichnete Stoffe sind bildschirmarbeitsplatzgeeignet für folgende Himmelsrichtungen:

Süd - West - Nord - Ost
Licht-Transmission des Stoffes 0-5 %

West - Nord - Ost
Licht-Transmission des Stoffes 6 %

Nord
Licht-Transmission des Stoffes 7-20 %

Weitere Informationen hierzu können Sie der Broschüre „Optimale Lichtbedingungen für Bildschirmarbeitsplätze durch innenliegenden Sicht- und Sonnenschutz“ des ViS (Verband innenliegender Sicht- und Sonnenschutz e. V.) entnehmen.

Pflegehinweise

KADECO-Plissees sind aufgrund der beidseitigen Beschichtung staub- und schmutzunempfindlich. Sollten Sie jedoch eine Reinigung wünschen, so beachten Sie bitte unsere spezifischen Hinweise gemäß der Reinigungssymbole.



Abbürsten

Verschmutzungen, wie z. B. Staub, lassen sich in der Regel mit einer weichen Kleiderbürste entfernen bzw. vorsichtig absaugen.



Feuchtes Tuch

Zur feuchten Reinigung legen Sie das Plissee auf eine glatte Unterlage. Wischen Sie das Plissee mit einem zuvor in Feinwaschmittellauge angefeuchteten weichen Tuch beidseitig vorsichtig ab.



Reinigungsbad

Schwenken Sie den Plisseestoff in einer max. 30°C warmen Feinwaschmittellauge für höchstens 10–15 min. Wichtig ist ein besonders tensidarmes Waschmittel zu verwenden, z. B. „Burti“. Nach dem Reinigungsbad den Stoff in klarem Wasser ausspülen, das Stoffpaket wieder zusammenfalten und das Wasser ausdrücken. Die Anlage in feuchtem Zustand wieder aufhängen und über den Tag im Wechsel öffnen (so dass der Stoff vollständig trocknen kann) und schließen (so dass die Faltenbildung erhalten bleibt).

Achtung: Die Stoffe dürfen nicht gebügelt werden!

Mechanische Teile von Elektroanlagen dürfen nicht mit Wasser in Berührung kommen!

Zum Reinigen von Glas und Fensterrahmen keine scharfen, alkalischen Reinigungsmittel verwenden. Für Stoffbeschädigungen durch Kondenswasser, Reinigungsmittel oder Insektenschmutz kann keine Gewährleistung übernommen werden. Für eventuelle Folgeschäden durch fehlerhafte Behandlung unserer Produkte können wir keine Haftung übernehmen.

Die stoffabhängigen Pflegeempfehlungen entnehmen Sie bitte unserer Produktübersicht.



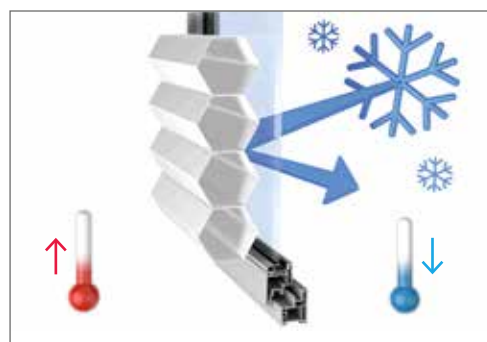
Die Kollektion für Wabenplissees

Eine behagliche Stimmung durch diffuse Lichtstreuung, der Verzicht auf Stanzungen im Stoff und verdeckte Schnüre – dies sind die sichtbaren Vorteile eines Wabenplissees. Doch das Produkt kann viel mehr: die besondere Wabenstruktur des Gewebes bildet Luftkammern, die isolierend wirken. In kalten Winternächten reduziert das den Wärmeverlust am Fenster und hilft somit Heizenergie zu sparen. In den Sommermonaten sorgen Wabenplissees für behagliche Temperaturen im Haus und senken den kühlen Energiebedarf deutlich.



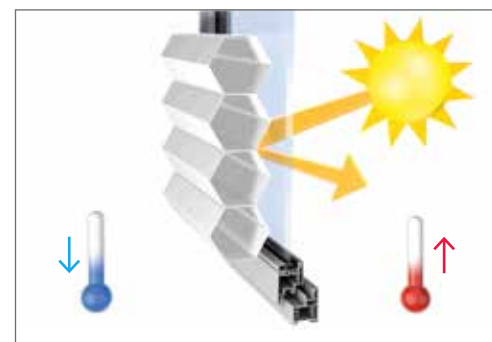
Isolierung im Winter

Wabenplissees schützen vor Wärmeverlust und sparen Energiekosten.



Reflektion im Sommer

Wabenplissees schützen vor Hitzeeinstrahlung und sorgen für ein angenehmes Raumklima.



W01439



W01440 W21478